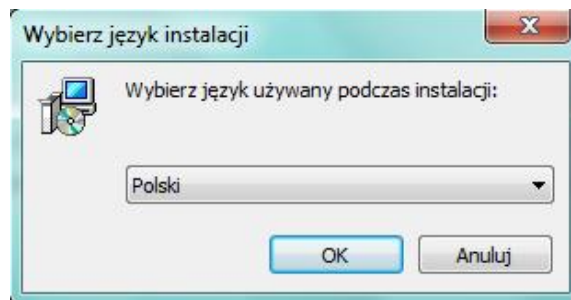


Instrukcja - XTB Zestaw Skryptów

Po ściągnięciu programu instalacyjnego skryptów **XTBe Kalkulator** i **XTBe ruchomy stop loss** na dysk komputera, należy rozpakować plik zip i rozpocząć procedurę uruchamiając plik **XTB Script Pack 1.0.exe**.

Automatyczny program przeprowadzi Cię przez kolejne kroki instalacji skryptów:

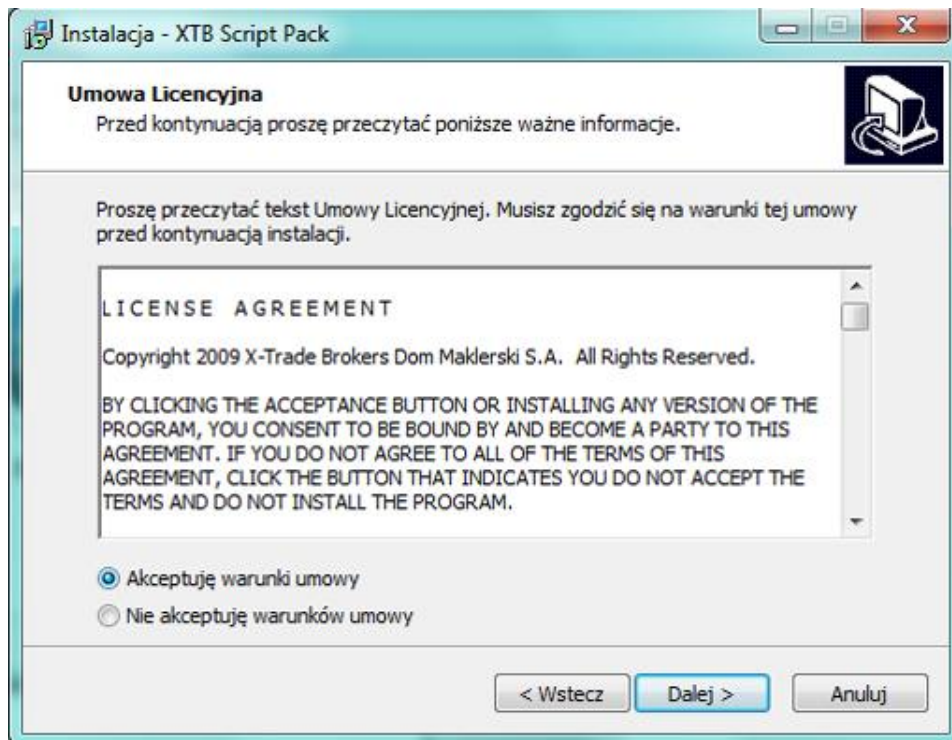
1. Wybór języka.



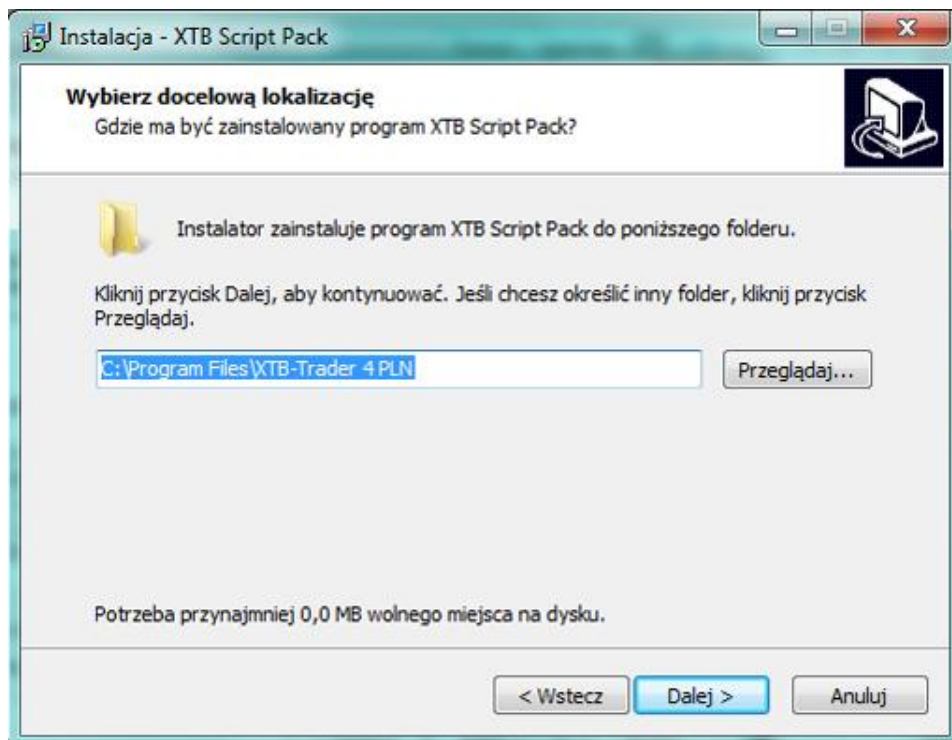
2. Właściwa instalacja (kliknij dalej).



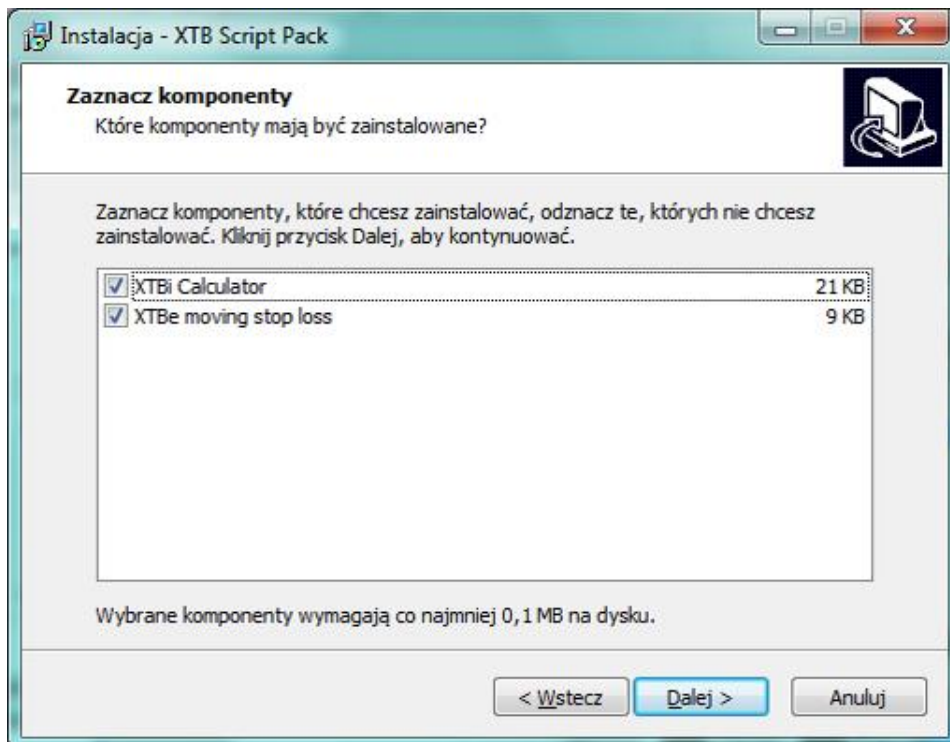
3. Akceptacja warunków umowy licencyjnej.



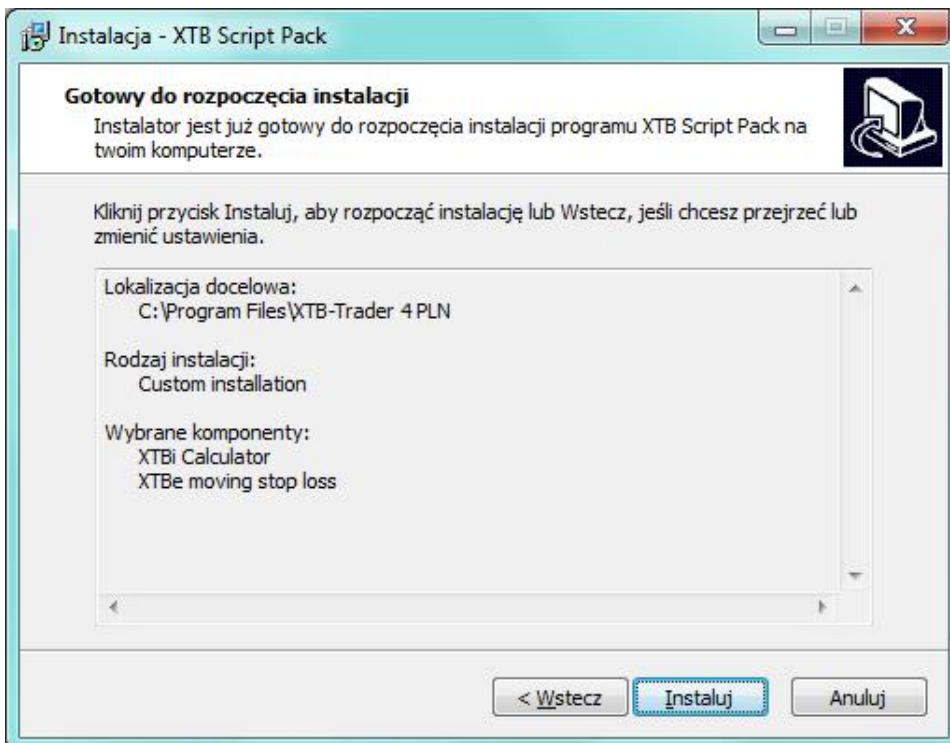
4. Wybór lokalizacji docelowej instalacji
(wskaz folder instalacyjny platformy XTB-Trader jeśli jest inny niż domyślny).



5. Zaznacz skrypty, które chcesz zainstalować.



6. Potwierdzenie parametrów instalacji – kliknij Instaluj.

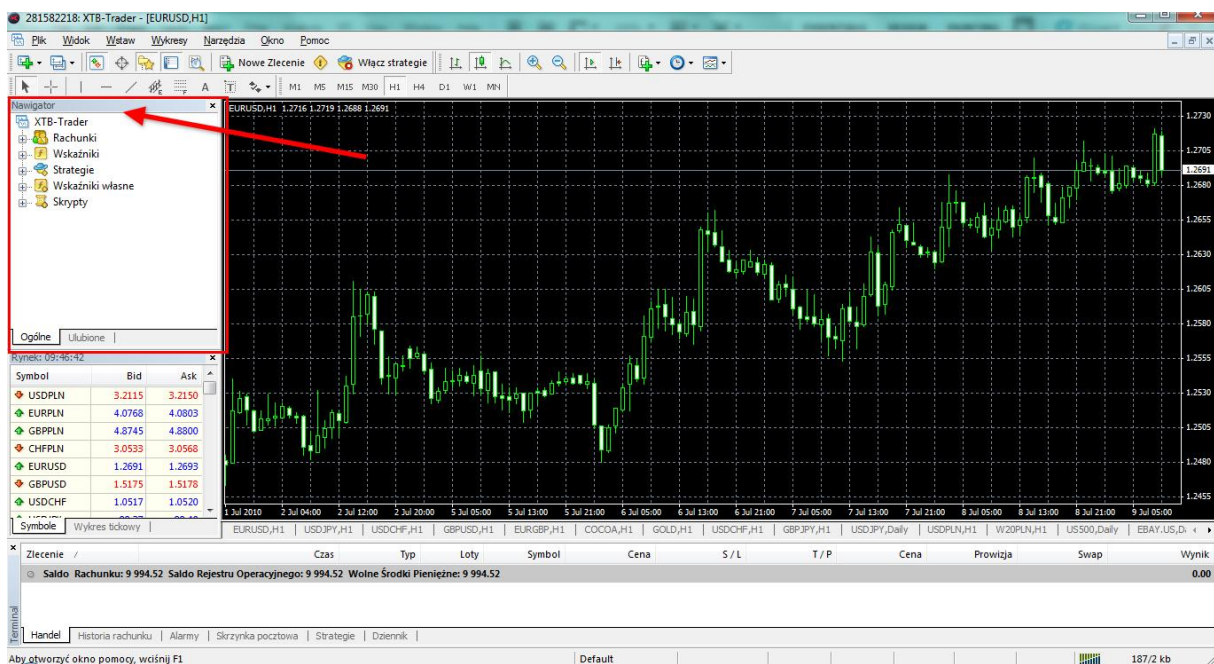


7. Instalacja została zakończona pomyślnie.



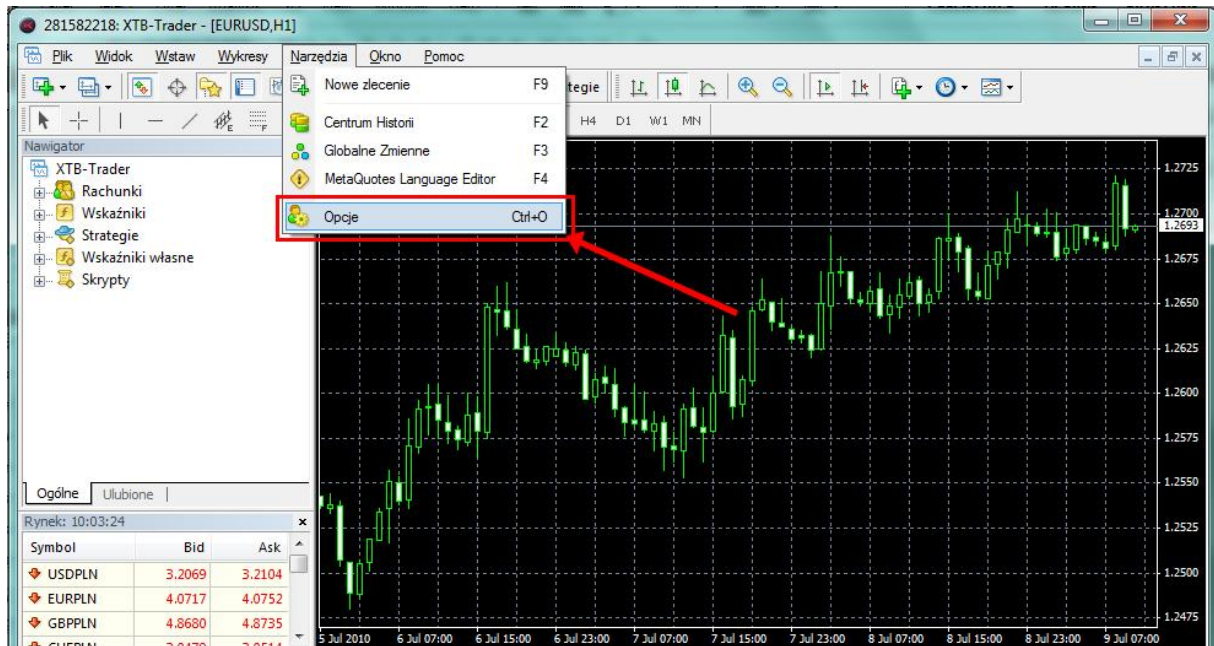
Możesz teraz korzystać z nowych skryptów na platformie XTB-Trader. Jeśli była ona włączona podczas powyższej instalacji musisz ją uruchomić ponownie, aby zmiany zostały załadowane.

Nowe programy znajdują się w oknie navigator, domyślnie z lewej strony platformy.

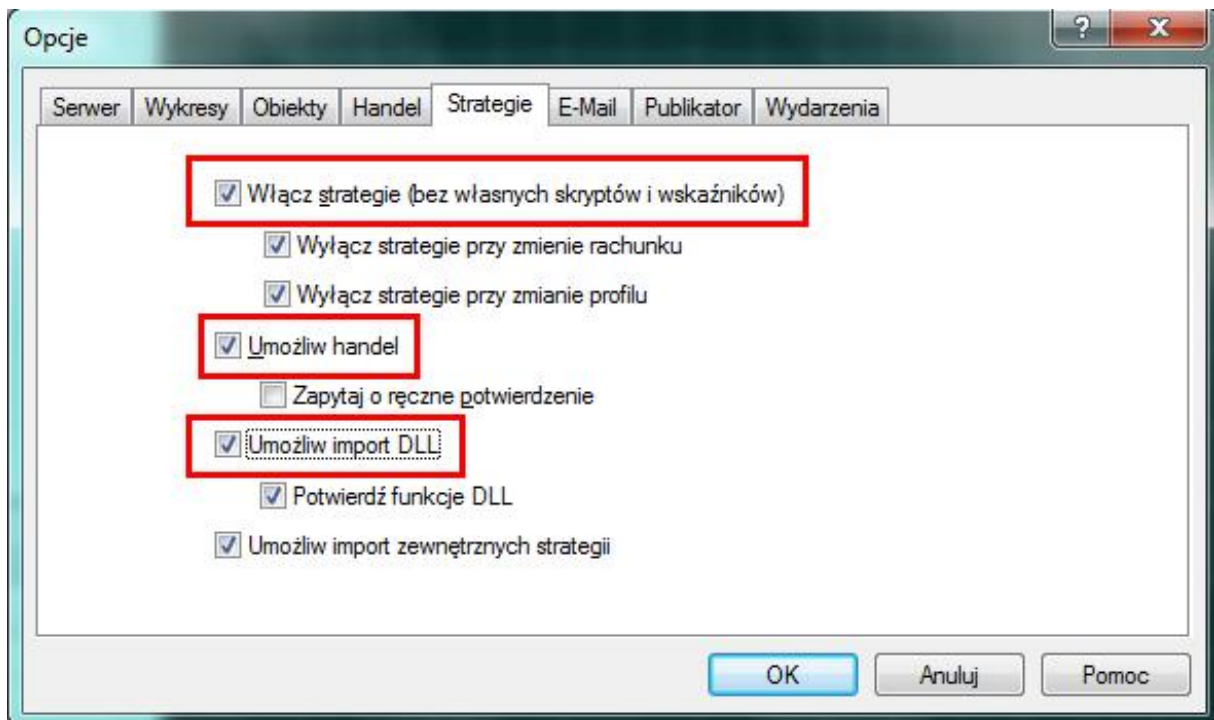


Przed rozpoczęciem korzystania ze skryptów należy upewnić się, czy ustawienia platformy na to pozwalają (domyślnie uruchamianie programów dodatkowych jest zablokowane).

W tym celu otwórz **Opcje** platformy XTB-Trader (Narzędzia>Opcje lub CTR+O)



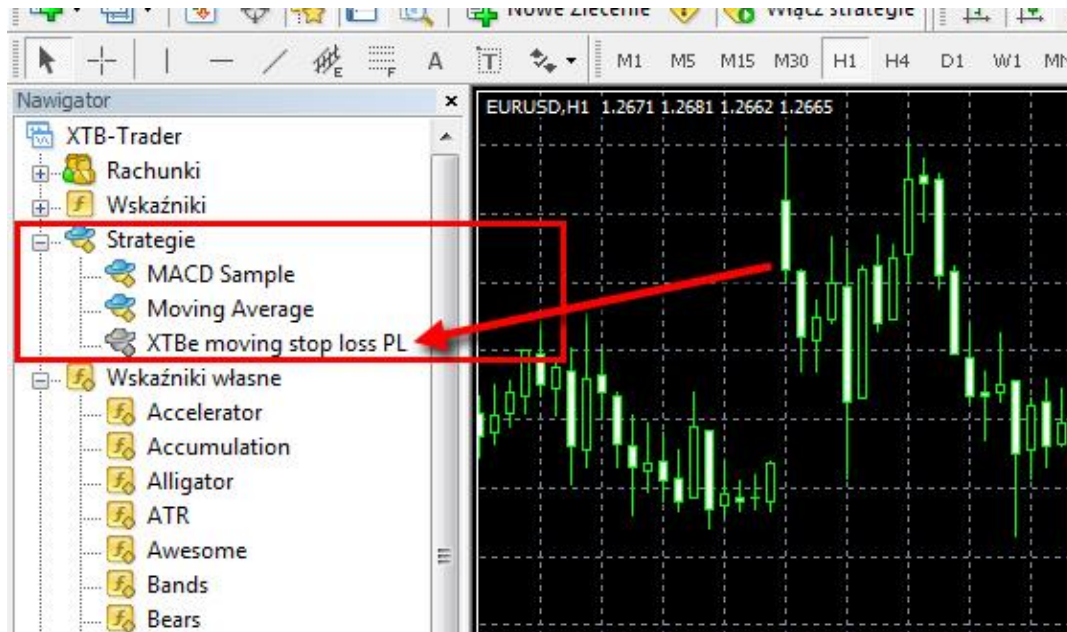
W zakładce **Strategie** zmień ustawienia na poniższe i kliknij OK:



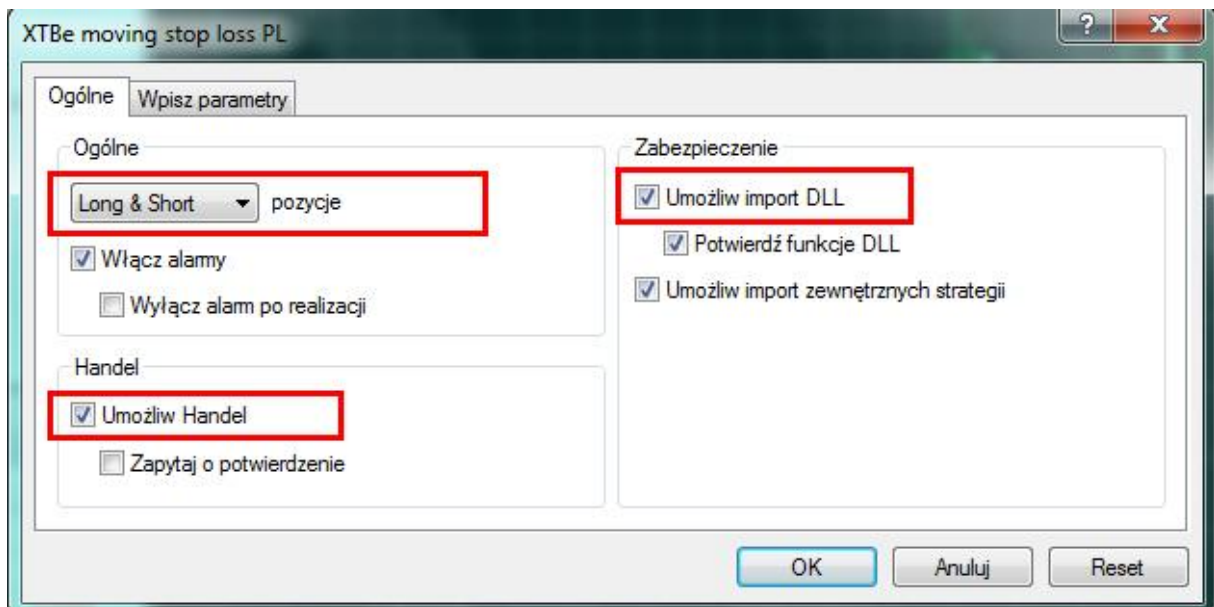
Uwaga! Korzystaj tylko z zaufanych programów dodatkowych (np. dostarczanych przez XTB).

Aplikacja XTBe ruchomy stop loss

Program **XTBe ruchomy stop loss** (XTBe moving stop loss PL) jest dostępny w oknie **Nawigator** w zakładce **Strategie**.



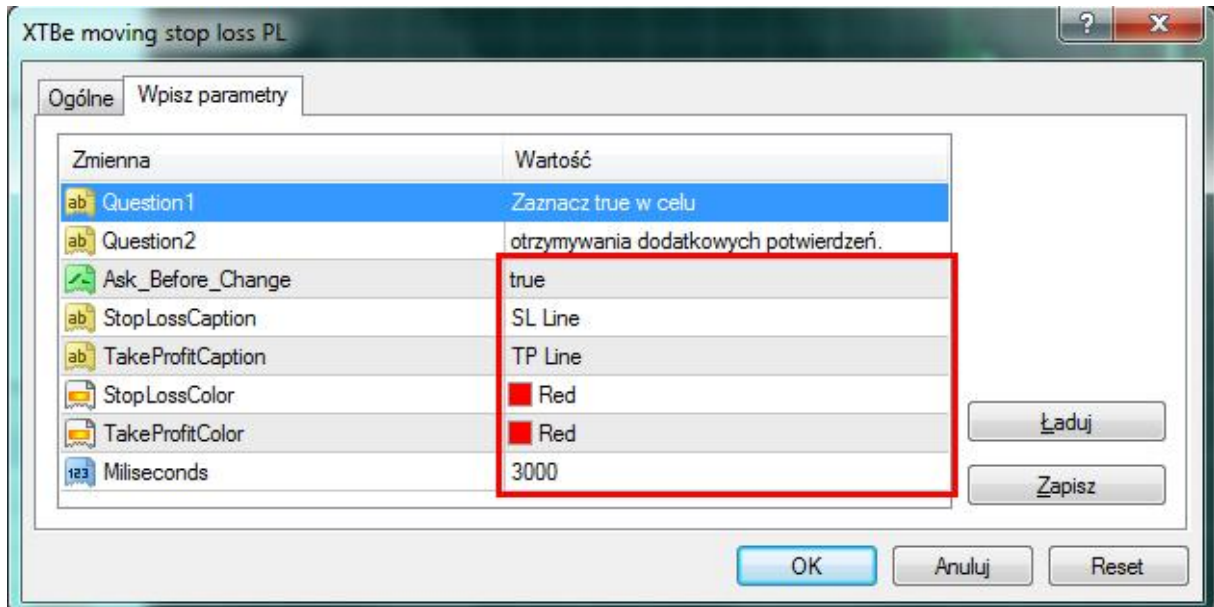
Po kliknięciu strategii pojawi się okno wyboru opcji.



Najważniejsze ustawienia w zakładce Ogólnych to umożliwienie dostępu aplikacji do Krótkich i Długich pozycji (Long & Short), umożliwienie handlu i pozwolenie na Import DLL.

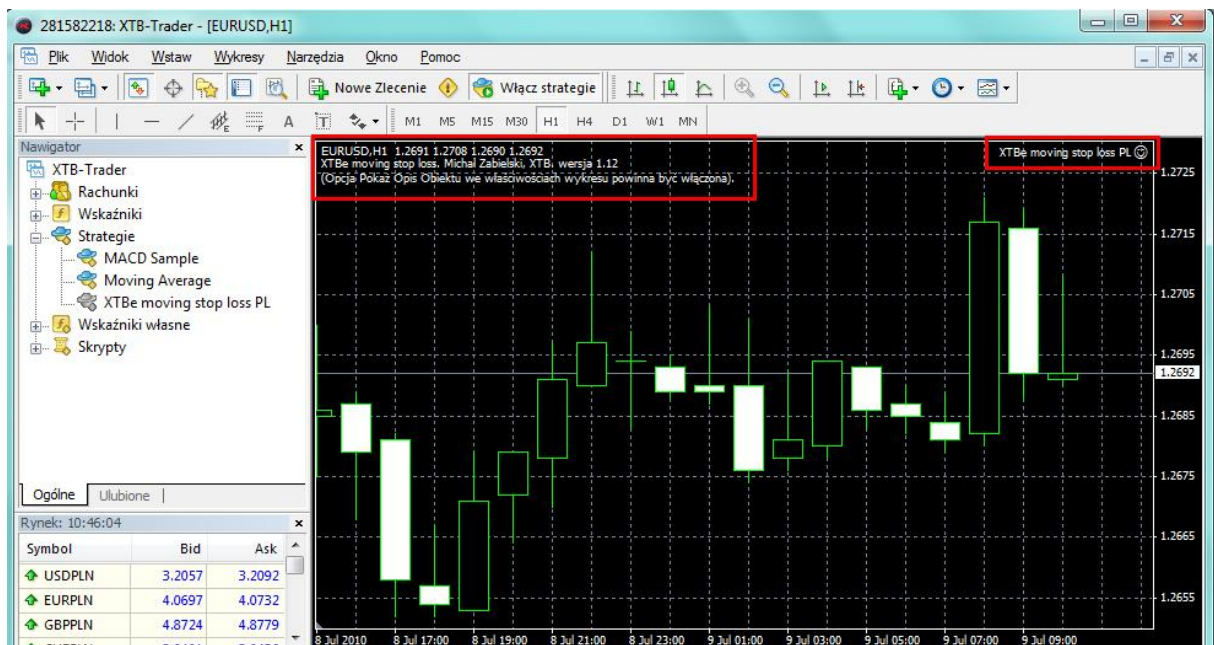
W zakładce **Wpisz parametry** jest możliwość modyfikacji ustawień wyświetlania.

W punkcie **Ask_Before_Change** ustaw **true** jeśli chcesz otrzymywać potwierdzenia o zmianie poziomu stop loss. Zaznacz **false** aby zmieniać poziom stop loss bez dodatkowego potwierdzenia.



Aby zaakceptować i otworzyć program kliknij OK.

Jeśli skrypt załadował się pomyślnie na górze wykresu znajdują się informacje o skrypcie (z lewej strony) oraz nazwa strategii i uśmiech po prawej.



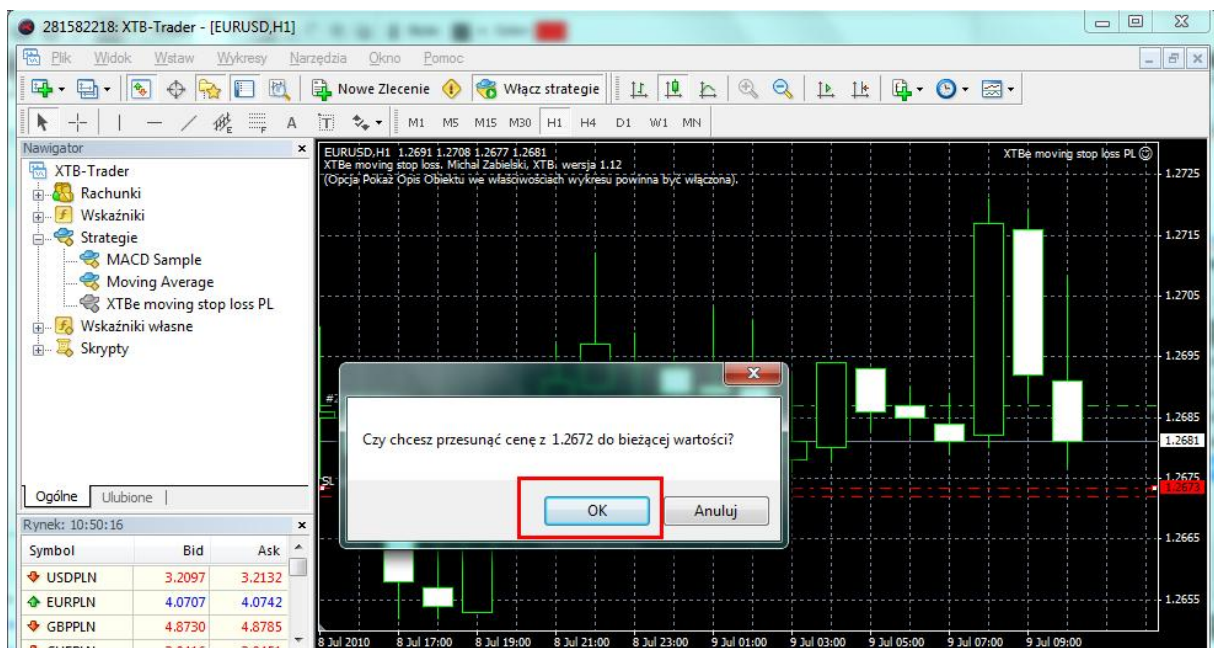
Uruchomiony program działa tylko na jednym, aktualnie aktywnym oknie wykresu. Aby korzystać z niego na innych wykresach należy załadować go oddzielnie na każdym.

Możesz teraz modyfikować poziom **stop loss** swoich zleceń przez przeciągnięcie linii pokazującej jego poziom na wykresie (tak samo jak w przypadku narysowanych linii wsparcia/oporu).

W tym celu kliknij dwukrotnie na linię stop loss (oznaczoną SL Line) i przeciągnij dożądanego poziomu.

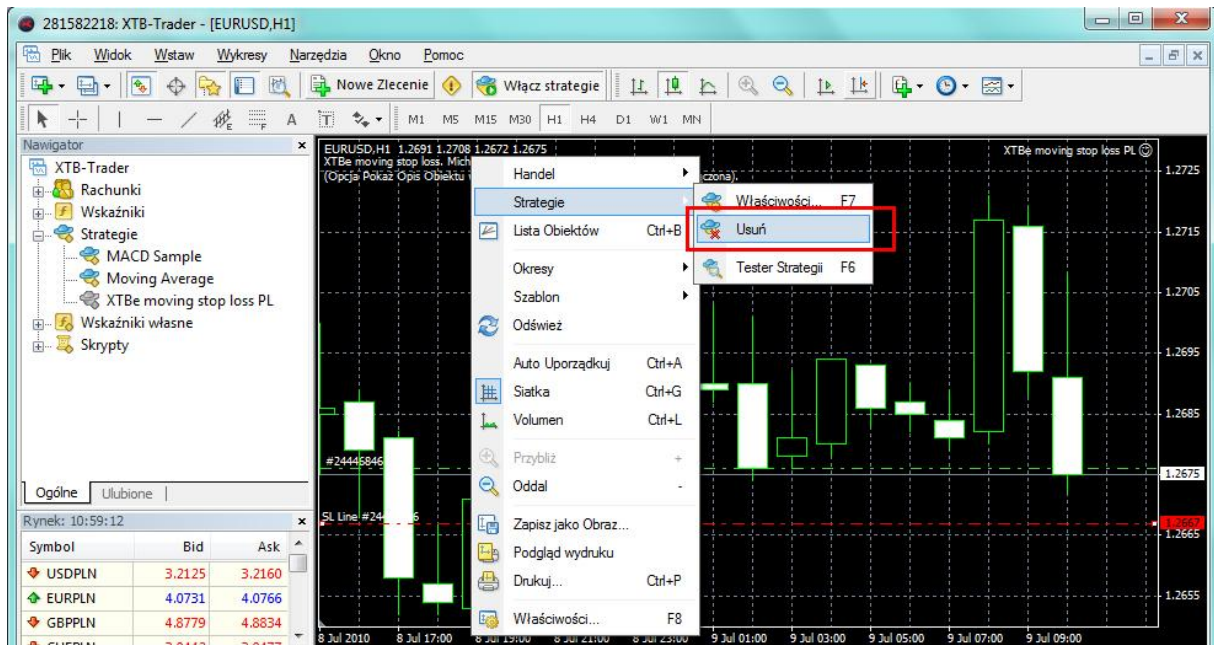


Zaakceptuj zmianę poziomu stop loss klikając OK.



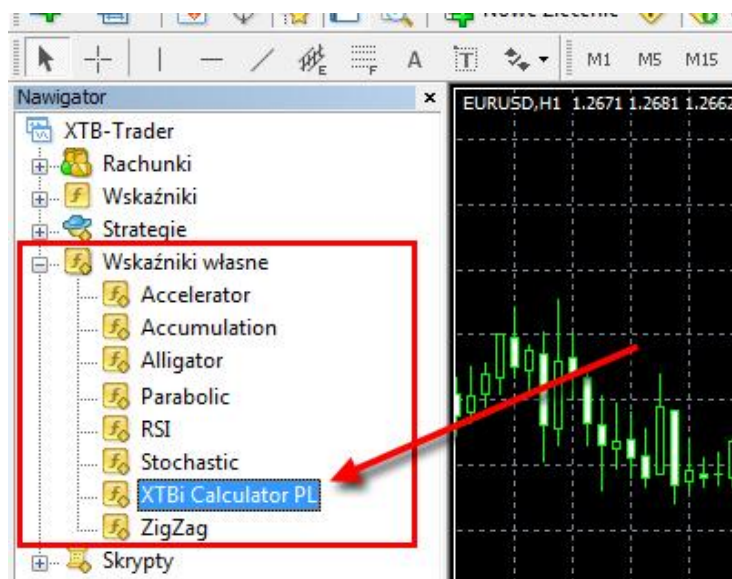
(Okno to pojawia się jeśli w opcjach strategii dla pozycji **Ask_Before_Change** została zaznaczona wartość **True**)

Aby zamknąć aplikację **XTBe ruchomy stop loss** kliknij prawym klawiszem w okno wykresu, następnie z zakładki **Strategie** wybierz **Usuń**.

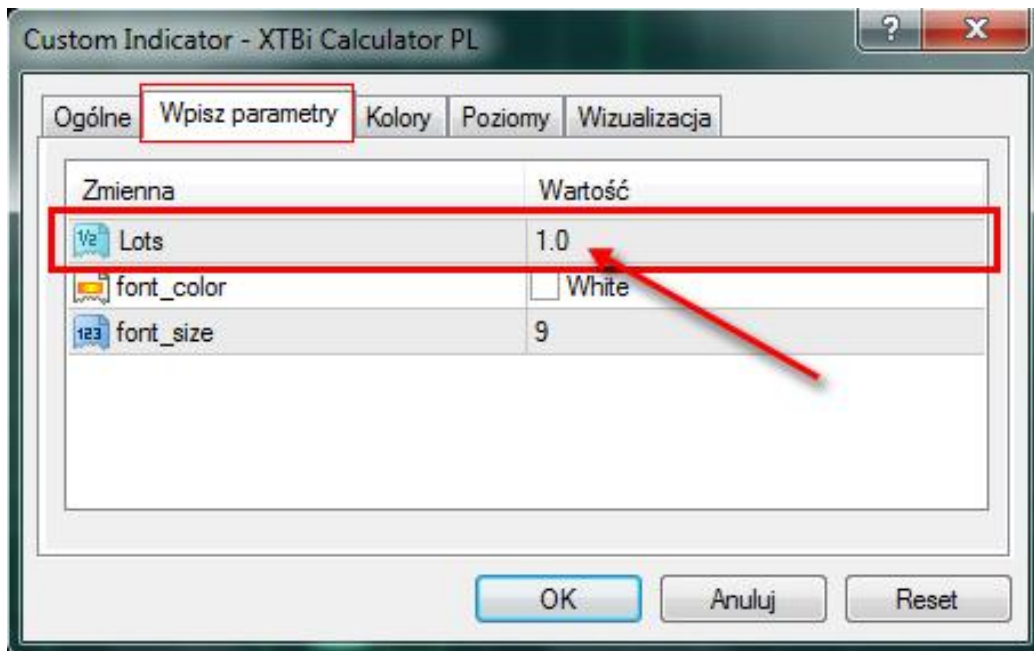


Aplikacja XTBi Kalkulator

Program XTBi Kalkulator znajduje się w oknie **Nawigator** (domyślnie w lewym rogu okna platformy XTB-Trader) w zakładce **Wskaźniki własne** pod nazwą **XTBi Calculator PL**.

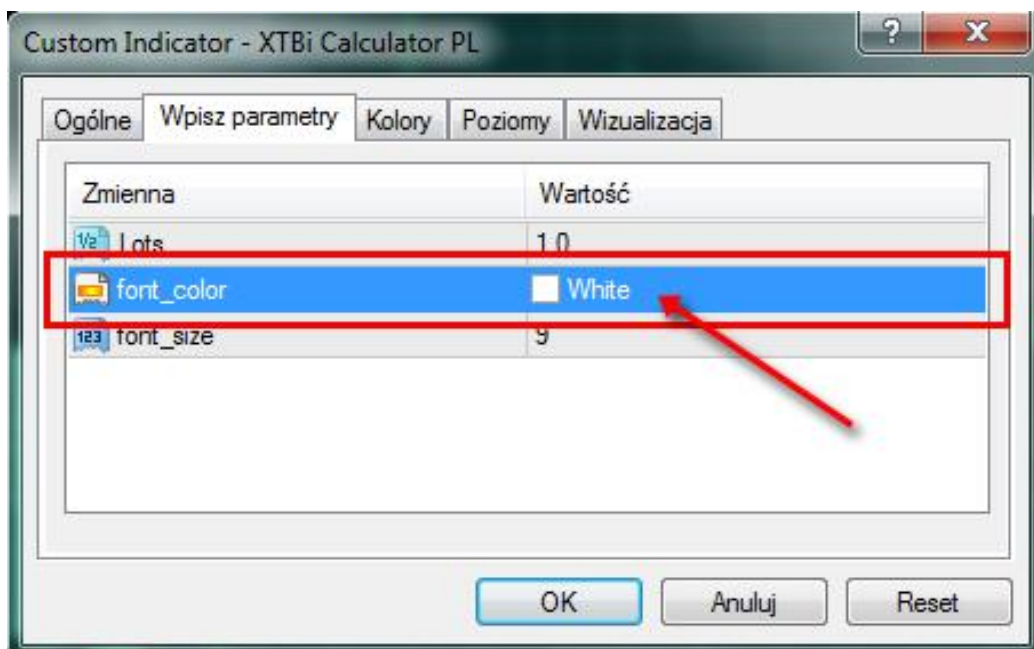


Po kliknięciu wskaźnika pojawi się okno opcji.



Najważniejsze z nich znajdują się w zakładce **Wpisz Parametry**. Możesz ustalić tu liczbę lotów, dla których przeprowadzona jest kalkulacja.

Jeśli używasz innego profilu kolorystycznego pola wykresu niż domyślny czarny, zaleca się zmianę ustawień koloru tekstu aby był dobrze widoczny. W celu akceptacji kliknij OK.



Na dole okna wykresu pojawi się panel **kalkulatora**.



W polu 1 pokazane są informacje o aktualnych cenach Bid/Ask i o tym jaki jest oferowany spread.

Pole 2 wyświetla informacje o parametrach zlecenia dla ustalonej wielkości pozycji. Między innymi wartość kwotowa jednego pipsa, depozytu i spreadu, a także dzienną wartość swapu.

Pole 3 pokazuje informacje o aktualnie otwartych pozycjach inwestora.

Strzałka 4 wskazuje ostatni kierunek ruchu cen danego instrumentu.